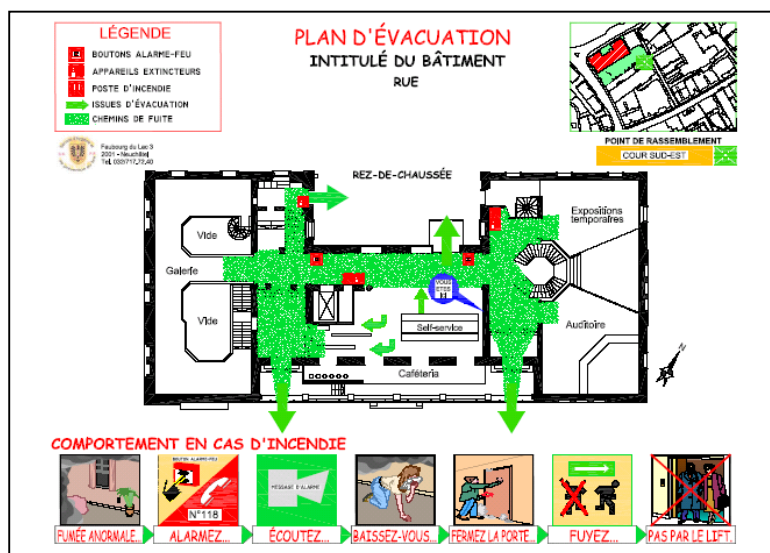


# La sécurité en entreprise c'est aussi...



des plans d'évacuation précis,  
des consignes claires.

Nous les établissons pour vous!

# Pourquoi un plan d'évacuation ?



- ☀ Pour votre sécurité, celle du personnel, des pensionnaires, des visiteurs, etc.

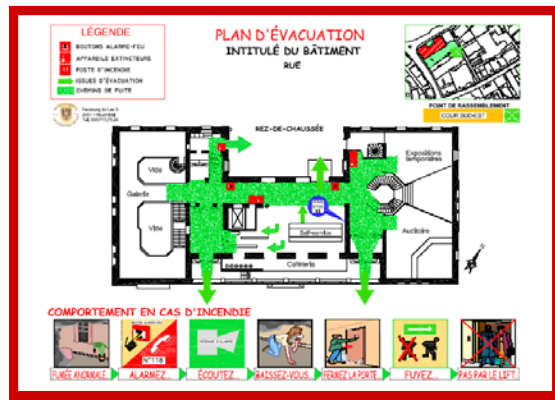
- ☀ Selon les directives fédérales sur la sécurité au travail, chaque bâtiment devra être pourvu d'un plan d'évacuation



# Nous vous proposons :

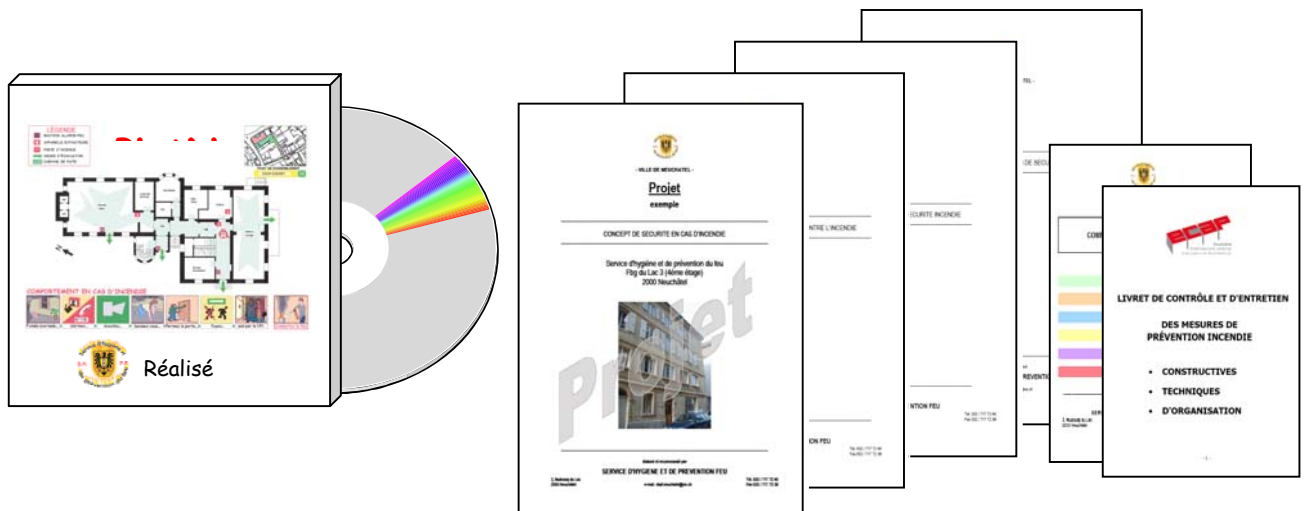
☀ L'établissement d'un dossier comprenant :

- ◆ **Plan d'évacuation et de comportement au format A3 sous cadre rouge**



- ◆ **CD rom comprenant :**

- ★ Les plans d'évacuation et de comportement
- ★ Un concept de sécurité en cas d'incendie
- ★ Une description de poste pour les chargés de sécurité incendie
- ★ Un aide mémoire pour les chargés de sécurité
- ★ Un permis de feu pour les chargés de sécurité
- ★ Le comportement en cas d'événement
- ★ Un livret de contrôle et d'entretien



# N'hésitez pas à nous contacter !



Service de Salubrité et Prévention Incendie

Quai R.-Comtesse 3  
2000 Neuchâtel



032 717 75 80



032 717 75 79



[sspi.neuchatel@ne.ch](mailto:sspi.neuchatel@ne.ch)

Nous sommes à votre entière disposition pour tous renseignements et pour une éventuelle offre personnalisée.